



ESTADO PLURINACIONAL DE
BOLIVIA

MINISTERIO DE
DESARROLLO RURAL Y TIERRAS

MINISTERIO DE
RELACIONES EXTERIORES

Programa Nacional

Café



VII Torneo Nacional Taza de Calidad Café Presidencial 2021

I. Descripción

Finca Alvarez – Microlote Picaflor

La familia de Lucia Núñez, se dedica al cultivo de café hace 5 años, cultiva diversas variedades como: Catuai Rojo, Java, Caturra, Pacamara y Geisha.

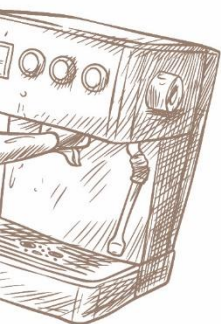
Posee mayor extensión de cultivo de la variedad Catuai Rojo de 3 hectáreas, en su tercer, segundo y primer año de producción respectivamente.

Su plantación de Geisha, alcanza 1/6 de hectárea y esta en su segundo año de producción.

En tanto que su plantación de café variedad Java y Caturra en su tercer año de producción alcanzan cada una 1/6 de hectárea.

Finalmente su plantación de variedad Pacamara mucho mas reducida en extensión, se encuentra en su primer año de producción.

Con la diversidad de variedades mencionadas, doña Lucia y su familia de 5 integrantes, va probando tanto el rendimiento como la calidad en taza de sus cafés, para poder exportar cafés especiales.





ESTADO PLURINACIONAL DE
BOLIVIA

MINISTERIO DE
DESARROLLO RURAL Y TIERRAS

MINISTERIO DE
RELACIONES EXTERIORES

Programa Nacional

Café



VII Torneo Nacional Taza de Calidad Café Presidencial 2021

2. Fotografías



VII Torneo Nacional Taza de Calidad Café Presidencial 2021

3. Detalles

1. Datos del productor

Productor (Representante) Lucia Núñez Álvarez

2. Información del café

Posición 2
Calidad en Taza 90.40
Nombre de la Finca Finca Álvarez
Micro-lote Café picaflor
Variedad Geisha
Proceso Lavado
Tamaño del lote de subasta (libras) 360.90
Tamaño del lote de subasta (kg) 163.75

3. Origen del micro-lote

Año 2021
País Bolivia
Departamento La Paz
Provincia Caranavi
Municipio Caranavi
Cantón Caranavi rural
Comunidad Muñecas

4. Información técnica

Altitud 1600 msnm
Latitud 667081 Sur
Longitud 8242747 Oeste
Tipo de suelo Franco Arcilloso
Sistema de producción Sombra ingas
Área de cultivo de café 1 ha
Tamaño de la finca 10 ha

5. Perfil en Taza

Fragancia y aroma: muy floral, jazmín y frutos tropicales, frutos brillantados | **Cuerpo:** cremoso
Acidez: media | **Sabores:** floral, mango, intenso a maracuyá, arándanos, uvas, dulzura a miel, cremoso y fino. Resabio jugoso. una taza exótica, muy limpia, estructurada y balanceada.

