



ESTADO PLURINACIONAL DE
BOLIVIA

MINISTERIO DE
DESARROLLO RURAL Y TIERRAS

MINISTERIO DE
RELACIONES EXTERIORES

Programa Nacional

Café



VII Torneo Nacional Taza de Calidad Café Presidencial 2021

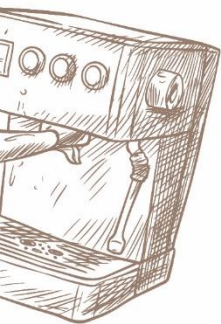
1. Descripción

Finca Montaña Verde – Micro lote Montaña Verde

Don Licarion, su esposa y sus tres hijos varones, provienen de una generación de familia productora de café de más de 30 años.

El café cultivado por sus padres eran particularmente Typyca, Caturra y últimamente Catuai Rojo.

Don Licarion, como hijo de productores tradicionales de café decidió adoptar junto a sus hermanos las variedades predominantes en calidad y precio, para el Torneo Café Presidencial 2021 presentó su micro lote Café Montaña Verde de los primeros frutos producidos de la variedad Geisha y recibió la sorpresa de figurar entre los mejores café de Bolivia.





ESTADO PLURINACIONAL DE
BOLIVIA

MINISTERIO DE
DESARROLLO RURAL Y TIERRAS

MINISTERIO DE
RELACIONES EXTERIORES

Programa Nacional

Café



VII Torneo Nacional Taza de Calidad Café Presidencial 2021

2. Fotografías



VII Torneo Nacional Taza de Calidad Café Presidencial 2021

3. Detalles

1. Datos del productor	
Productor (Representante)	Licarion Mamani Chambi
2. Información del café	
Posición	15
Calidad en Taza	86,55
Nombre de la Finca	Montaña Verde
Micro-lote	Café Montaña Verde
Variedad	Geisha
Proceso	Lavado
Tamaño del lote de subasta (libras)	911.90
Tamaño del lote de subasta (kg)	413.75
3. Origen del micro-lote	
Año	2021
País	Bolivia
Departamento	La Paz
Provincia	Caranavi
Municipio	Caranavi
Cantón	Carrasco la reserva
Comunidad	Alto Sabaya
4. Información técnica	
Altitud	1388 msnm
Latitud	6572211 Sur
Longitud	8266551 Oeste
Tipo de suelo	Franco Arcilloso
Sistema de producción	Nativa
Área de cultivo de café	1 ha
Tamaño de la finca	8,5 ha
5. Perfil en Taza	

Fragancia y aroma: floral a lavanda y manzana | **Cuerpo:** cremoso. | **Acidez:** cítrica
Sabores: dulce a caramelo, frutos rojos, jazmín, flor de café, menta, limón, jengibre, clavo de olor, notas a nueces y chocolate.

